

**Uchwała Nr XXIV / 186 /2009**  
**Rady Gminy Zaniemyśl z dnia 29 czerwca 2009 r.**

**w sprawie: przystąpienia do sporządzenia miejscowego planu zagospodarowania przestrzennego dla obszaru zabudowy mieszkaniowej, na działce nr ewid. 314/1 w miejscowości Kępa Wielka, gm. Zaniemyśl**

Na podstawie art. 18 ust. 2 pkt 5 i art. 40 ust. 1 ustawy z dnia 8 marca 1990 r. o samorządzie gminnym (tekst jednolity Dz. U. z 2001 r. Nr 142, poz. 1591 ze zm.) oraz art. 14 ust. 1 ustawy z dnia 27 marca 2003 r. o planowaniu i zagospodarowaniu przestrzennym (Dz. U. Nr 80 poz. 717 ze zm.), Rada Gminy Zaniemyśl uchwala, co następuje:

§ 1. 1. Przystępuje się do sporządzenia miejscowego planu zagospodarowania przestrzennego dla obszaru zabudowy mieszkaniowej, na działce nr ewid. 314/1 w miejscowości Kępa Wielka, gm. Zaniemyśl.

2. Dopuszcza się uzupełnienie funkcji mieszkaniowej o dodatkowe funkcje, zgodnie z ustaleniami i na zasadach określonych w studium uwarunkowań i kierunków zagospodarowania przestrzennego gminy Zaniemyśl.

§ 2. Granice obszaru objętego planem zostały przedstawione na mapie stanowiącej załącznik nr 1 do niniejszej uchwały.

§ 3. Zakres ustaleń planu obejmuje problematykę określoną w art. 15 ust. 2 ustawy o planowaniu i zagospodarowaniu przestrzennym.

§ 4. Łącznie z projektem miejscowego planu zagospodarowania przestrzennego, o którym mowa w § 1, zostaną sporządzone: prognoza oddziaływania na środowisko oraz prognoza skutków finansowych uchwalenia planu miejscowego, zgodnie z art. 17 pkt 4 i 5 ustawy o planowaniu i zagospodarowaniu przestrzennym.

§ 5. Wykonanie uchwały powierza się Wójtowi Gminy Zaniemyśl.

§ 6. Uchwała wchodzi w życie z dniem podjęcia.

**Przewodnicząca Rady Gminy**  
**( - ) Alina Frąckowiak**

**Uzasadnienie do uchwały Nr XXIV/ 186 /2009  
Rady Gminy Zaniemyśl z dnia 29 czerwca 2009 r.**

**w sprawie przystąpienia do sporządzenia miejscowego planu zagospodarowania przestrzennego dla obszaru zabudowy mieszkaniowej, na działce nr ewid. 314/1 w miejscowości Kępa Wielka, gm. Zaniemyśl**

Na podstawie art. 14 ust. 4 ustawy z dnia 27 marca 2003 r. – o planowaniu i zagospodarowaniu przestrzennym (Dz. U. Nr 80, poz. 717 z późn. zm.), działając na wniosek inwestora, Wójt przedkłada niniejszą uchwałę Radzie Gminy Zaniemyśl.

Stosownie do art. 14 ust. 5 ww. ustawy przeprowadzono analizę zasadności przystąpienia do sporządzenia miejscowego planu zagospodarowania przestrzennego oraz oceniono stopień zgodności z ustaleniami studium uwarunkowań i kierunków zagospodarowania przestrzennego gminy Zaniemyśl, a także ustalono niezbędny zakres prac planistycznych. Analiza, o której mowa wyżej, została przekazana Radzie łącznie z projektem niniejszej uchwały.

Na dzień podjęcia przedmiotowej uchwały, trwa procedura planistyczna, mająca na celu uchwalenia zmiany SUIKZP gminy Zaniemyśl ze zmianą w miejscowości Kępa Wielka. Przeznaczenie, przewidziane dla obszaru objętego przystąpieniem do sporządzenia miejscowego planu zagospodarowania przestrzennego – zabudowa mieszkaniowa – jest zgodne z ustaleniami projektu studium uwarunkowań i kierunków zagospodarowania przestrzennego gminy Zaniemyśl ze zmianą w miejscowości Kępa Wielka.

Mając na uwadze, że nie występują okoliczności faktyczne i prawne uniemożliwiające podjęcie prac planistycznych, rekomenduje się Radzie Gminy Zaniemyśl podjęcie niniejszej uchwały.

**Wójt  
( - ) inż. Krzysztof Urbas**

Analiza zasadności przystąpienia do sporządzenia miejscowego  
planu zagospodarowania przestrzennego i stopnia zgodności  
przewidywanych rozwiązań z ustaleniami studium  
uwarunkowań i kierunków zagospodarowania przestrzennego  
gminy Zaniemyśl

1. Zasadność przystąpienia do sporządzenia planu miejscowego:

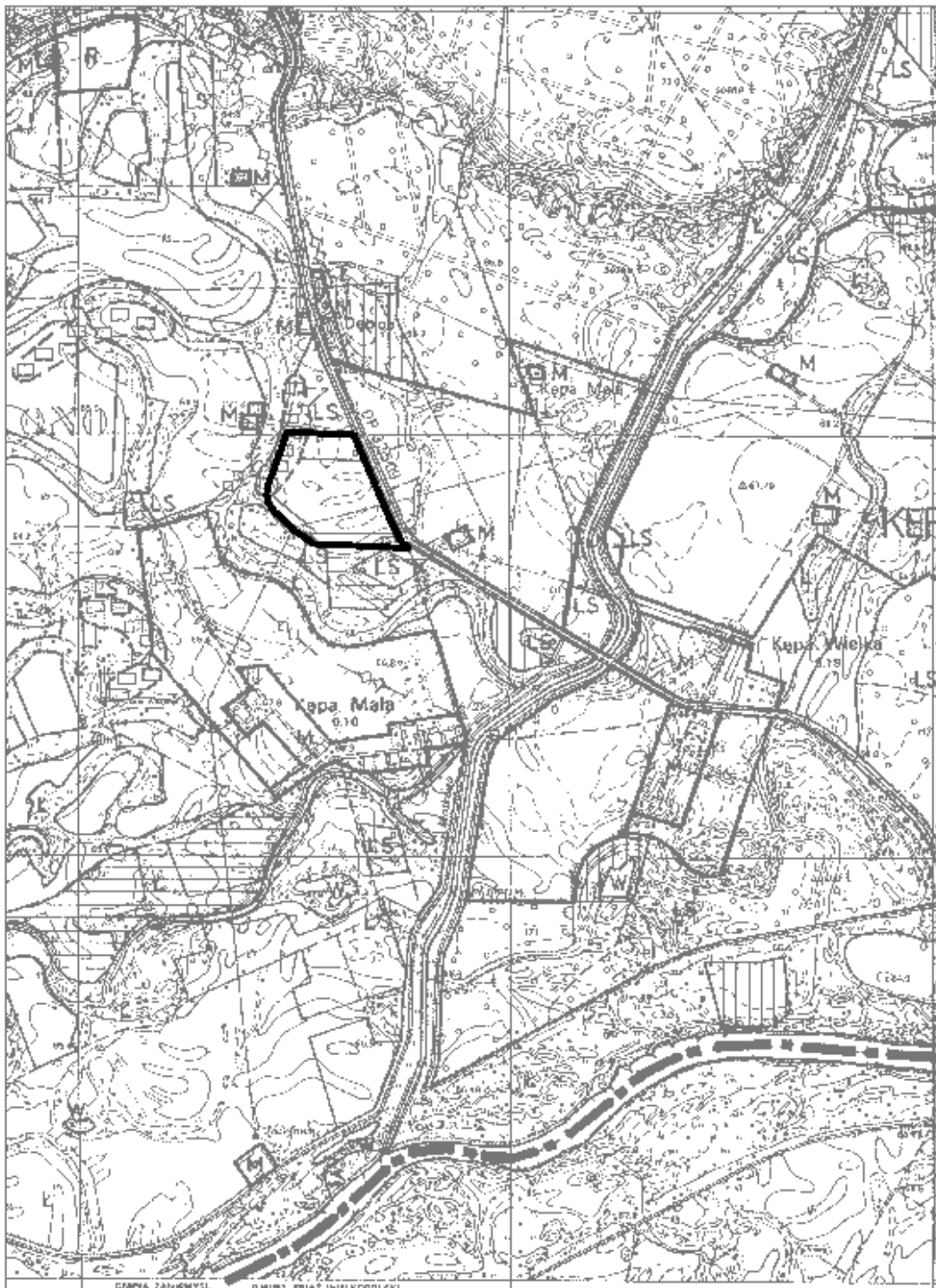
- 1) Przedmiotowa analiza jest sporządzana przed podjęciem uchwały Rady Gminy w Zaniemyślu w sprawie przystąpienia do sporządzenia miejscowego planu zagospodarowania przestrzennego dla obszaru zabudowy mieszkaniowej, na działce nr ewid. 314/1 w miejscowości Kępa Wielka, gm. Zaniemyśl.
- 2) Realizacja projektowanego przeznaczenia obszaru, przyczyni się do zaspokojenia potrzeb mieszkaniowych lokalnej społeczności.

II. Stopień zgodności przewidywanych rozwiązań planu z ustaleniami studium:

Przewidywane w planie miejscowym rozwiązania, są zgodne z ustaleniami przewidzianymi do przyjęcia w projekcie studium uwarunkowań i kierunków zagospodarowania przestrzennego gminy Zaniemyśl ze zmianą w miejscowości Kępa Wielka – które na dzień sporządzania przedmiotowej analizy, znajduje się w opracowaniu.

III. Materiały geodezyjne

Zostanie zlecone wykonanie mapy zasadniczej w skali 1:1000 dla obszaru, w którym będzie realizowana projektowana inwestycja.



**Opis treści:**

 Granice obszaru objętego uchwałą

Załącznik nr 1  
do uchwały Nr XXIV/186/2009  
Rady Gminy Zaniemyśl  
z dnia 29.06.2009r.

